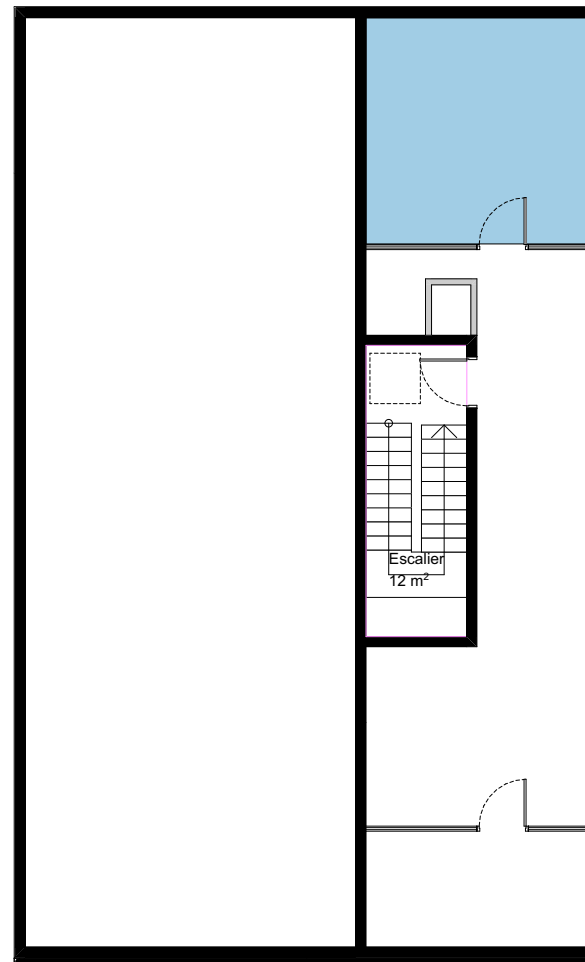


PLAN R+1 1:150



PLAN COMBLE 1:150

- DALLE MINÉRALE DÉMONTABLE 60x120 PROFIL T15 PAS DE DECOUPE
- PLAQUE DE PLÂTRE NON DÉMONTABLE
- PLAQUE DE PLÂTRE NON DÉMONTABLE RAMPANT (OUVERTURE DE TOIT)
- FAUX PLAFOND HYGIÈNE
- DALE MINÉRALE DÉMONTABLE 60x60
- PLAFOND PLÂTRE CF1H
- PLAFOND PLÂTRE CF1H
- RAIL PLAFONNIER LEVE-PERSONNE
- RAIL RIDEAU
- PLAFOND PLÂTRE CF1H + ISOLATION
- PLAFOND PLÂTRE CF1H



**gauche**

Atelier d'Architecture  
architectes@gauchemuru.fr  
05 59 67 14 40

## Construction du Plateau Technique de Rééducation

**BE FLUIDES ET STRUCTURE: CETAB**  
Résidence GURE DOYA  
64600 ANGLET

GRUPE  
**CETAB**  
www.cetab.fr

**BE ACOUSTIQUE: ACB**  
760 Chemin Asserol  
64990 URCUIT

**acb**  
acoustique

**ERGONOME: Bernard Bibes**  
16 rue de l'Opéra  
64200 BIARRITZ

**Bibes ergonomie**  
Conseil Etude Formation

**MO: HÔPITAL MARIN DE HENDAYE**  
Route de la Corniche  
BP 40139  
64701 HENDAYE

**Hôpital Marin de Hendaye AP-HP**

**BC: QUALICONSULT**  
28/30 Chemin de Sabalce  
64100 BAYONNE

**Qualiconsult**

DCE

11/07/2025

## REPERAGE PLAFOND